

**kaufmännischer
verband**

gemeinsam sind wir zukunft.



Wie werde ich Kauffrau/Kaufmann EBA?

Berufsbild

Wie werde ich Kauffrau/Kaufmann EBA?

Die Lehre als Kauffrau/Kaufmann EBA ist das Richtige für dich, wenn es dir Spass macht, unterschiedliche Aufgaben zu erlernen, welche du zuverlässig und exakt ausführst. Du arbeitest gerne mit dem Computer, der Kontakt mit Menschen bereitet dir Freude und du interessierst dich für die grundlegenden Abläufe innerhalb deines Betriebs.

Lohnempfehlung des Kaufmännischen Verbands:

1. Lehrjahr: CHF 820.–
2. Lehrjahr: CHF 1030.–

Mit der kaufmännischen Grundbildung legst du eine ausgezeichnete Basis für deine berufliche Zukunft. In diesem Merkblatt erfährst du etwas über den Beruf und erhältst Tipps zum Schnuppern, zur Lehrstellensuche, zum Bewerbungsschreiben und zum Vorstellungsgespräch.

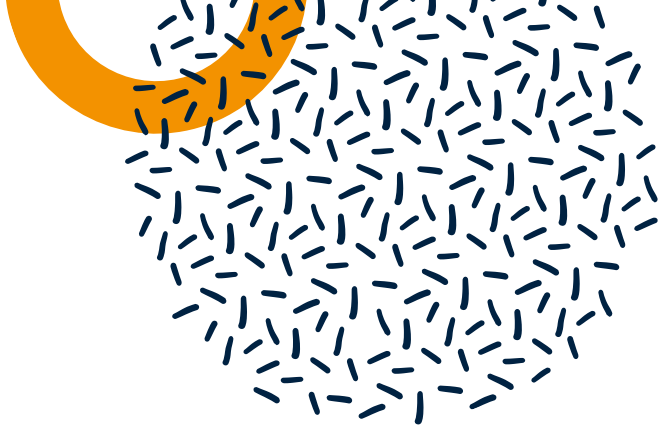
Aufgaben und Ausbildung

Die zweijährige Lehre als Kauffrau/Kaufmann EBA bietet praktisch Orientierten einen guten Einstieg in die Welt des Büros. Während deiner Lehre übernimmst du in verschiedenen Bereichen deines Betriebs Aufgaben - zum Beispiel in der Verwaltung des Büromaterials oder am Kundenempfang. Du hast regelmässig telefonischen Kontakt mit Kundinnen und Kunden sowie Auftraggeber:innen, deren Anfragen du entgegennimmst, bearbeitest oder weiterleitest. Du siehst in die betrieblichen Abläufe deiner Firma hinein und lernst den Umgang mit Büro- und Kommunikationsgeräten. Zudem erlernst du die Arbeit im Team und begleitest kleinere Projekte.

Die Ausbildung als Kauffrau/Kaufmann EBA dauert zwei Jahre und schliesst mit einem eidgenössischen Berufsattest (EBA) ab. Du kannst die Ausbildung zum Beispiel im kaufmännischen Bereich von kleinen und grossen Unternehmen unterschiedlicher Branchen sowie in öffentlichen Verwaltungen absolvieren.

Am Ende des ersten Lehrjahres beurteilen Lehrbetrieb und Berufsfachschule gemeinsam deine Leistungen. Sind sie gut genug, hast du die Möglichkeit, nach Abschluss deiner Lehre als Kauffrau/Kaufmann EBA ins zweite Lehrjahr der Ausbildung als Kauffrau/Kaufmann EFZ überzutreten. Welche Vorbereitungen dazu nötig sind, besprichst du mit deinem Lehrbetrieb und mit deiner Berufsfachschule. Du kannst im Anschluss an deine EBA-Lehre auch eine reguläre EFZ-Lehre absolvieren.

Wie werde ich Kauffrau/Kaufmann EBA?



Freie Lehrstellen (LENA)
berufsberatung.ch/lena

Berufsberatung
berufsberatung.ch/biz

Der Bewerbungsprozess

Schnuppern

Um dich zu entscheiden, ob eine kaufmännische Lehre EBA das Richtige für dich ist, empfehlen wir dir, eine oder mehrere Schnupperlehren zu absolvieren. Während deiner Schnupperlehre kannst du den Beruf, deinen potenziellen Lehrbetrieb sowie die zukünftigen Kolleginnen und Kollegen kennenlernen. Zusätzlich sammelst du erste, wertvolle Erfahrungen in der Arbeitswelt. Schnupperlehren dauern zwischen einem und mehreren Arbeitstagen. Möglich sind Schnupperlehren in den allermeisten Betrieben, die auch Lehrstellen anbieten.

Bewerbung

Hast du dich für eine Lehre als Kauffrau/Kaufmann EBA entschieden, wartet jetzt die wichtige Aufgabe auf dich, eine Lehrstelle zu suchen und dich zu bewerben. Was du dabei beachten musst, findest du auf diesem Merkblatt.

Wie finde ich meine Lehrstelle?

- > Suche nach offenen Lehrstellen auf LENA, erkundige dich bei der Berufsberatung oder im BIZ.
- > Nutze alle Möglichkeiten! Vergiss nicht, dich auch im Bekanntenkreis umzuhören und nachzufragen.
- > Erkundige dich bei einem Betrieb auch telefonisch, ob eine Lehrstelle frei ist.
- > Bewirb dich an mehreren Orten! Lege alle deine Bewerbungen sauber ab, notiere dir die Namen der Betriebe, deiner Ansprechpersonen und das Datum des Versands.
- > Einige Betriebe stellen nur Lernende ein, die sie bereits aus einer Schnupperlehre kennen. Kläre das vorgängig ab und erkundige dich, ob es allenfalls möglich wäre zu schnuppern.

Wie bewerbe ich mich richtig?

Mit deiner Bewerbung hast du die Chance, das Interesse eines Lehrbetriebs an dir zu wecken. Der erste persönliche Eindruck zählt viel: Deshalb ist es wichtig, dass du dir genau überlegst, was du schreiben möchtest und wie du deine Bewerbung gestaltest - für jede Bewerbung wieder neu!

Wie werde ich Kauffrau/Kaufmann EBA?

Mögliche Fragen beim Vorstellungsgespräch

- > Deine Motivation für die Lehre?
 - > Deine Schulzeit, Lieblingsfächer oder Leistungen?
 - > Familie und Freundeskreis?
 - > Wie verbringst du deine Freizeit?
 - > Hast du schon Ferienjobs gemacht oder dich in einem Verein engagiert?
 - > Was kannst du richtig gut? Was vielleicht weniger?
- > Zeige dein Interesse im Motivationsschreiben und erkläre, warum du dich genau für diese Lehrstelle bewirbst und was dich am Beruf und am Lehrbetrieb interessiert.
 - > Schreibe keine o8/15-Bewerbung, sondern eine möglichst individuelle. Und zeige, wer du als Person bist.
 - > Formuliere kurz und knackig!
 - > Achte darauf, dass der Brief fehlerfrei ist. Lass ihn unbedingt von jemandem aus deinem Umfeld mit Erfahrung (z.B. Bekannte, Eltern, Lehrpersonen) gegensehen.
 - > Gestalte einen sauberen und übersichtlichen Lebenslauf. Erwähne deine speziellen Fähigkeiten, Erfahrungen (z.B. Ferienjob, Engagement in einem Verein) oder besonderen Interessen.
 - > Erwähne bereits gemachte Schnupperlehren, auch wenn du diese nicht im kaufmännischen Bereich absolviert hast. Nutze die Möglichkeit, für dich zu werben und deine Motivation zu begründen.

Deine Bewerbungsunterlagen:

- > Motivationsschreiben
- > Lebenslauf
- > Kopie deiner Zeugnisse
- > Kopie deiner Schnupperlehrberichte
- > Aktuelles Foto
- > Wenn verlangt: Kopie von Testergebnissen (Checks, Eignungstests)
- > Achte unbedingt darauf, diejenigen Unterlagen beizulegen, die der jeweilige Betrieb verlangt.

Wie verhalte ich mich beim Vorstellungsgespräch?

Du hast es eine Runde weiter geschafft und darfst dich in einem Betrieb persönlich vorstellen. Gratuliere, denn das ist der erste wichtige Schritt! Sei so, wie du bist und überzeuge mit deiner individuellen Art.

- > Bereite dich gut vor! Vielleicht kannst du mit jemandem üben. Überlege dir nochmals, wieso dich dieser Beruf interessiert und warum du dich gerade bei diesem Unternehmen bewirbst. Recherchiere vorgängig im Internet und schaue dir die Website des Betriebs an.
- > Notiere dir Fragen, zu denen du etwas wissen willst.

Wie werde ich Kauffrau/Kaufmann EBA?

Hast du weitere Fragen?

Die Jugendberatung des Kaufmännischen Verbands unterstützt dich.

kfmv.ch/jugendberatung

jugend@kfmv.ch

+41 44 283 45 75

- > Erscheine unbedingt pünktlich zum Bewerbungsgespräch.
- > Wähle ein Outfit, in welchem du dich wohlfühlst und das du auch später im Büroalltag anziehen würdest.
- > Sei so wie du bist! Versuche nicht, etwas vorzuspielen!

Was muss ich beim Lehrvertrag beachten?

Die meisten Punkte in deinem Lehrvertrag sind fix. Nicht so der Lohn, die Ferien sowie die Beteiligung deines Betriebs an den Kosten für Schulmaterial und Sprachaufenthalte. In der Box findest du für diese Ausnahmen die Empfehlungen des Kaufmännischen Verbands. Leider werden diese von den Betrieben nicht immer umgesetzt. Nutze sie aber auf jeden Fall als Richtlinien und Verhandlungsgrundlage.

Empfehlungen:

Lohn:	CHF 820.– im ersten und CHF 1030.– im zweiten Lehrjahr.
Ferien pro Jahr:	Sechs Wochen Ferien in beiden Lehrjahren. Je nachdem kommen noch zusätzliche Ferientage für Jugend+Sport-Kurse dazu.
Schulmaterial:	Der Lehrbetrieb soll die Kosten für die obligatorischen Lehrmittel übernehmen.
Sprachaufenthalte:	Der Lehrbetrieb soll die Hälfte der Kosten tragen und die Hälfte der Dauer als Arbeitszeit anrechnen.

Bevor du den Lehrvertrag unterschreibst, beachte:

Nimm den ausgefüllten Lehrvertrag mit nach Hause und schaue ihn dir in aller Ruhe nochmals an. Wenn du unsicher bist, zeige ihn einer Vertrauensperson.

Vergiss nicht, dass der Lehrvertrag für die Dauer von zwei Jahren rechts-gültig und verbindlich ist, sobald du und deine Eltern (falls du noch unter 18 Jahre alt bist) ihn unterschrieben haben.

Keine Panik bei Absagen!

Lass den Kopf nicht gleich hängen. Frage nach, warum du die Lehrstelle nicht bekommen hast. Nutze die Rückmeldungen, um daraus für die nächste Bewerbung etwas zu lernen.